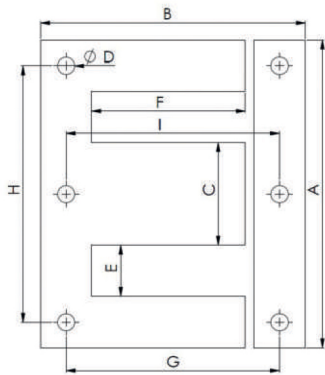


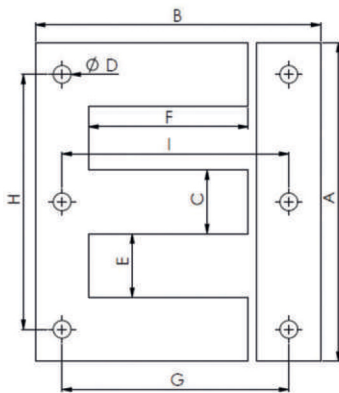
## Información laminación E & I monofásica

### Serie E & I Monofásica



A	B	C	D	E	F	G	H	I	KG.CM
40	34	13	=	7	20	=	=	27	0,084
48	40	16	3,5	8	24	=	=	34,5	0,116
54	45	18	3,5	9	27	36	45	=	0,149
57	47,5	19	3,5	9,5	28,5	=	=	42	0,166
60	50	20	3,5 / 4	10	30	40	50	45	0,184
68	58	22	5,5	12	34	46	57	=	0,221
75	62,5	25	4,5 / 5,5	12,5	37,5	50	62,5	55	0,287
84	70	28	5,5	14	42	56	70	=	0,362
96	80	32	6,3	16	48	64	80	=	0,472
108	90	36	6,0	18	54	72	90	=	0,599
114	95	38	7	19	57	76	95	=	0,669
135	112,5	45	7,5	22,5	67,5	90	112,5	=	0,934
150	125	50	8	25	75	100	125	=	1,154
180	150	60	10	30	90	120	150	120	1,665
192	160	64	11	32	96	128	160	144	1,887
220	190	70	12	40	110	150	180	=	2,538
240	200	80	11,5	40	120	160	200	=	2,947
300	250	100	12,5	50	150	190	250	=	4,641

### Serie E & I Trifásica

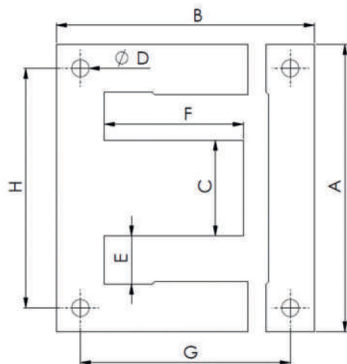


## Información laminación E & I trifásica

A	B	C	D	E	F	G	H	I	KG.CM
150	150	30	8	30	90	120	120	120	1,302
200	200	40	11	40	120	160	160	160	2,327
250	250	50	11	50	150	200	200	200	3,749
300	300	60	11	60	180	240	240	240	5,291

### Monofásica E & I

#### Doble Gap



A	B	C	D	E	F	G	H	I	KG.CM
350	350	70	14	70	210	280	280	280	7,2
400	400	80	14	80	240	320	320	320	9,413
500	500	100	16	100	300	400	400	400	14,725

## Información laminación E & I monofásica Doble Gap

A	B	C	D	E	F	G	H	I	KG.CM
60	50	20	4	10	29,3	40	50	=	0,178
75	62,5	25	4,5	12,5	36,2	50	62	=	0,284